

รายงานสถิติเกี่ยวกับการติดตั้งระบบ GPS

ณ วันที่ 29 สิงหาคม 2565

1. จำนวนผู้ให้บริการ GPS ที่เชื่อมต่อข้อมูลกับกรมการขนส่งทางบก 203 ราย
 2. จำนวนผู้ให้บริการ GPS และจำนวนรุ่น GPS ที่ได้รับการรับรองจากกรม

จำนวนผู้ให้บริการ GPS ที่ได้รับการรับรองจากกรม (ราย)	จำนวนรุ่น GPS ที่ได้รับการรับรองจากกรม (รุ่น)
158	554

3. จำนวนรถที่เชื่อมต่อข้อมูลกับศูนย์ GPS

รถโดยสารประจำทาง	รถโดยสารไม่ประจำทาง	รถบรรทุกไม่ประจำทาง	รถบรรทุกส่วนบุคคล	รถอื่นๆ	รวม
21,436	45,705	151,259	250,698	48,381	517,479

4. จำนวนรถที่ต้องติดตั้ง GPS และที่ติดตั้ง GPS แล้ว

ประเภทรถ	จำนวนรถที่ต้องติดตั้ง GPS (คัน)	จำนวนรถที่ติดตั้ง GPS แล้ว (คัน)	รถที่ติดตั้ง GPS แล้ว (ร้อยละ)	ความเร็วเกิน (คัน)	ร้อยละของรถที่ใช้ความเร็วเกิน	ความเร็วสูงสุด (กม./ชม.)	ความเร็วเกินเฉลี่ย (กม./ชม.)
รถโดยสาร							
•ประจำทาง	15,156	8,992	59.33	33	0.37	127	105.06
- หมวด 1	4,152	3,177	76.52				
- หมวด 2	5,418	3,089	57.01				
- หมวด 3	5,586	2,726	48.80				
•ไม่ประจำทาง	45,705	45,705	100.00	56	0.12	137	105.25
รวมรถโดยสาร	60,861	54,697	89.87	89	0.16		105.18
รถบรรทุก							
•ไม่ประจำทาง	158,459	151,259	95.46	52	0.03	124	105.95
•ส่วนบุคคล	250,698	250,698	100.00	22	0.01	126	108.20
รวมรถบรรทุก	409,157	401,957	98.24	74	0.02		106.62
รวมทั้งหมด	470,018	456,654	97.16	163	0.04		105.83

5. จำนวนรถตู้โดยสารที่ต้องติดตั้ง GPS และที่ติดตั้ง GPS แล้ว

ประเภทรถ	จำนวนรถที่ต้องติดตั้ง GPS (คัน)	จำนวนรถที่ติดตั้ง GPS แล้ว (คัน)	รถที่ติดตั้ง GPS แล้ว (ร้อยละ)	ความเร็วเกิน (คัน)	ร้อยละของรถที่ใช้ความเร็วเกิน	ความเร็วสูงสุด (กม./ชม.)	ความเร็วเกินเฉลี่ย (กม./ชม.)
•ประจำทาง	7,422	2,938	39.59				
- หมวด 1	2,425	1,196	49.32				
- หมวด 2	2,175	1,225	56.32	2	0.16	111	109.50
- หมวด 3	2,822	517	18.32				
•ไม่ประจำทาง	22,081	19,730	89.35				
รวมทั้งหมด	29,503	22,668	76.83				

6. จำนวนรถโดยสาร 2 ชั้น ที่ต้องติดตั้ง GPS และที่ติดตั้ง GPS แล้ว

ประเภทรถ	จำนวนรถที่ต้องติดตั้ง GPS (คัน)	จำนวนรถที่ติดตั้ง GPS แล้ว (คัน)	รถที่ติดตั้ง GPS แล้ว (ร้อยละ)	ความเร็วเกิน (คัน)	ร้อยละของรถที่ใช้ความเร็วเกิน	ความเร็วสูงสุด (กม./ชม.)	ความเร็วเกินเฉลี่ย (กม./ชม.)
•ประจำทาง	1,085	1,021	94.10	0	0.00	0	0.00
•ไม่ประจำทาง	4,638	3,908	84.26	9	0.23	114	102
•ส่วนบุคคล	31	12	38.71	1	8.33	120	120.00
รวมทั้งหมด	5,754	4,941	85.87	10	0.20		103.80

7. จำนวนรถพยาบาลที่เชื่อมต่อข้อมูลกับศูนย์ GPS

หน่วย : คัน

รย.1	รย.2	รย.3	รวม
951	182	15	1,148

รายงานสถิติการทำความผิดจากระบบ GPS รถทุกประเภท ทั่วประเทศ

เดือน สิงหาคม 2565

หน่วย : คัน

วันที่		1 ส.ค.	2 ส.ค.	3 ส.ค.	4 ส.ค.	5 ส.ค.	6 ส.ค.	7 ส.ค.	8 ส.ค.	9 ส.ค.	10 ส.ค.	11 ส.ค.	12 ส.ค.	13 ส.ค.	14 ส.ค.	15 ส.ค.	16 ส.ค.	17 ส.ค.	18 ส.ค.	19 ส.ค.	20 ส.ค.	21 ส.ค.	22 ส.ค.	23 ส.ค.	24 ส.ค.	25 ส.ค.	26 ส.ค.	27 ส.ค.	28 ส.ค.	29 ส.ค.	ค่าเฉลี่ยจำนวนรถ ที่ทำความผิด		
รถโดยสาร	ประจำทาง	ความเร็วเกิน	39	27	29	35	30	28	29	20	34	34	33	41	36	51	26	23	22	31	33	14	29	26	33	33	12	33	33	37	33	30	
		ไม่แสดงตน	1,757	1,690	1,629	1,595	1,744	1,518	1,467	1,621	1,617	1,667	1,787	1,621	1,529	1,585	1,710	1,656	1,653	1,690	1,745	1,627	1,558	1,723	1,630	1,617	1,594	1,729	1,561	1,555	1,648	1,639	
		ข้ามการทำงานเกิน	3,036	2,673	2,569	2,528	2,759	2,161	2,219	2,929	2,503	2,575	3,494	2,762	1,806	2,720	3,006	2,647	2,543	2,498	2,690	2,068	2,078	2,613	2,429	2,422	2,610	2,913	2,215	2,082	2,773	2,563	
	ไม่ประจำทาง	ความเร็วเกิน	63	57	60	72	68	64	67	63	64	63	65	61	46	76	56	60	57	71	76	58	47	59	58	55	63	62	72	65	56	62	
		ไม่แสดงตน	2,473	2,519	2,607	2,728	3,001	2,433	1,790	2,499	2,634	2,605	2,780	1,860	1,766	1,587	2,598	2,694	2,758	2,880	3,254	2,550	1,821	2,623	2,725	2,774	2,938	3,173	2,354	1,713	2,640	2,510	
		ข้ามการทำงานเกิน	842	694	619	734	918	859	956	825	704	612	940	1,038	763	997	915	736	775	798	1,003	877	963	701	627	657	835	1,207	922	817	803	832	
	ส่วนบุคคล	ความเร็วเกิน	1	3	3	2	2	2	0	4	4	4	5	1	4	2	3	4	4	4	4	6	2	2	5	1	2	4	4	2	1	3	
		ไม่แสดงตน	15	19	20	8	19	14	5	15	19	18	16	4	11	5	18	16	14	16	18	17	6	16	21	16	21	19	19	11	17	15	
		ข้ามการทำงานเกิน	6	1	2	1	2	1	0	3	0	1	7	2	3	3	3	1	2	1	4	2	1	0	3	1	2	1	1	1	2	2	
	รถบรรทุก	ประจำทาง	ความเร็วเกิน	53	48	60	55	59	61	45	36	45	44	47	40	42	34	45	46	64	45	58	57	37	61	48	51	48	61	52	52	52	50
			ไม่แสดงตน	28,894	32,927	34,356	34,311	34,235	30,546	19,720	30,140	33,856	34,534	33,884	22,171	25,212	18,454	30,658	34,070	34,910	34,843	34,800	31,041	19,951	30,821	34,458	35,350	34,807	34,043	30,081	20,266	30,773	30,487
			ข้ามการทำงานเกิน	21,264	25,750	27,076	27,112	27,416	24,985	20,378	22,011	26,527	27,081	27,794	22,601	19,731	18,532	22,415	26,641	28,265	28,202	27,526	25,059	20,154	21,564	26,673	27,889	27,761	26,662	24,405	19,630	22,021	24,591
ส่วนบุคคล		ความเร็วเกิน	39	27	24	39	26	41	43	17	33	32	30	15	43	29	21	39	36	40	44	37	28	32	42	31	24	27	23	52	22	32	
		ไม่แสดงตน	16,097	16,450	17,239	17,639	17,923	17,324	12,864	15,808	16,168	17,643	17,648	11,628	15,558	12,955	17,892	17,159	17,848	18,045	18,379	17,419	12,380	17,138	18,369	18,630	17,483	16,878	16,309	12,846	16,605	16,425	
		ข้ามการทำงานเกิน	9,031	9,211	9,441	9,684	10,559	10,150	9,760	9,177	9,047	9,887	10,821	8,106	9,243	9,730	10,677	9,495	10,119	10,420	10,510	9,945	8,589	9,591	10,866	10,821	9,786	9,846	9,433	9,034	9,199	9,730	

รายงานสถิติการทำความผิดจากระบบ GPS รถทุกประเภททั่วประเทศ

เดือน สิงหาคม 2565

หน่วย : ร้อยละ

วันที่		1 ส.ค.	2 ส.ค.	3 ส.ค.	4 ส.ค.	5 ส.ค.	6 ส.ค.	7 ส.ค.	8 ส.ค.	9 ส.ค.	10 ส.ค.	11 ส.ค.	12 ส.ค.	13 ส.ค.	14 ส.ค.	15 ส.ค.	16 ส.ค.	17 ส.ค.	18 ส.ค.	19 ส.ค.	20 ส.ค.	21 ส.ค.	22 ส.ค.	23 ส.ค.	24 ส.ค.	25 ส.ค.	26 ส.ค.	27 ส.ค.	28 ส.ค.	29 ส.ค.	ค่าเฉลี่ยร้อยละรถ ที่กระทำความผิด	
รถโดยสาร	ประจำทาง	ความเร็วเกิน	0.52	0.36	0.39	0.47	0.40	0.38	0.39	0.27	0.38	0.37	0.45	0.40	0.56	0.29	0.25	0.24	0.34	0.37	0.16	0.32	0.29	0.37	0.37	0.13	0.37	0.37	0.41	0.37	0.36	
		ไม่แสดงตน	23.50	22.62	21.85	21.49	23.50	20.46	19.77	21.88	17.88	18.42	19.77	17.94	16.92	17.54	18.93	18.34	18.32	18.74	19.37	18.06	17.30	19.13	18.11	17.97	17.72	19.22	17.35	17.28	18.33	19.10
		ข้ามกม.ทำงานเกิน	40.60	35.78	34.45	34.07	37.18	29.12	29.91	39.53	27.68	28.45	38.66	30.56	19.99	30.10	33.28	29.31	28.19	27.71	29.86	22.96	23.07	29.02	26.99	26.92	29.01	32.38	24.62	23.14	30.84	29.87
	ไม่ประจำทาง	ความเร็วเกิน	0.14	0.12	0.13	0.16	0.15	0.14	0.15	0.14	0.14	0.14	0.14	0.13	0.10	0.17	0.12	0.13	0.12	0.16	0.17	0.13	0.10	0.13	0.13	0.12	0.14	0.14	0.16	0.14	0.12	0.14
		ไม่แสดงตน	5.41	5.51	5.70	5.97	6.57	5.32	3.92	5.47	5.76	5.70	6.08	4.07	3.86	3.47	5.68	5.89	6.03	6.30	7.12	5.58	3.98	5.74	5.96	6.07	6.43	6.94	5.15	3.75	5.78	5.49
		ข้ามกม.ทำงานเกิน	1.84	1.52	1.35	1.61	2.01	1.88	2.09	1.81	1.54	1.34	2.06	2.27	1.67	2.18	2.00	1.61	1.70	1.75	2.19	1.92	2.11	1.53	1.37	1.44	1.83	2.64	2.02	1.79	1.76	1.82
รถบรรทุก	ไม่ประจำทาง	ความเร็วเกิน	0.04	0.03	0.04	0.04	0.04	0.04	0.03	0.02	0.03	0.03	0.03	0.03	0.02	0.03	0.03	0.04	0.03	0.04	0.04	0.02	0.04	0.03	0.03	0.03	0.04	0.03	0.03	0.03	0.03	0.03
		ไม่แสดงตน	19.10	21.77	22.71	22.68	22.63	20.19	13.04	19.93	22.38	22.83	22.40	14.66	16.67	12.20	20.27	22.52	23.08	23.04	23.01	20.52	13.19	20.38	22.78	23.37	23.01	22.51	19.89	13.40	20.34	20.16
		ข้ามกม.ทำงานเกิน	14.06	17.02	17.90	17.92	18.13	16.52	13.47	14.55	17.54	17.90	18.38	14.94	13.04	12.25	14.82	17.61	18.69	18.64	18.20	16.57	13.32	14.26	17.63	18.44	18.35	17.63	16.13	12.98	14.56	16.26
	ส่วนบุคคล	ความเร็วเกิน	0.02	0.01	0.01	0.02	0.01	0.02	0.02	0.01	0.01	0.01	0.01	0.01	0.02	0.01	0.01	0.02	0.01	0.02	0.02	0.01	0.01	0.01	0.02	0.01	0.01	0.01	0.01	0.02	0.01	0.01
		ไม่แสดงตน	6.42	6.56	6.88	7.04	7.15	6.91	5.13	6.31	6.45	7.04	7.04	4.64	6.21	5.17	7.14	6.84	7.12	7.20	7.33	6.95	4.94	6.84	7.33	7.43	6.97	6.73	6.51	5.12	6.62	6.55
		ข้ามกม.ทำงานเกิน	3.60	3.67	3.77	3.86	4.21	4.05	3.89	3.66	3.61	3.94	4.32	3.23	3.69	3.88	4.26	3.79	4.04	4.16	4.19	3.97	3.43	3.83	4.33	4.32	3.90	3.93	3.76	3.60	3.67	3.88
ค่าเฉลี่ยรวม	ความเร็วเกิน	0.04	0.03	0.04	0.04	0.04	0.04	0.04	0.03	0.04	0.04	0.04	0.03	0.04	0.04	0.03	0.04	0.04	0.04	0.05	0.04	0.03	0.04	0.04	0.04	0.04	0.03	0.04	0.04	0.05	0.04	0.04
	ไม่แสดงตน	10.82	11.77	12.27	12.37	12.50	11.39	7.88	11.00	11.88	12.36	12.28	8.16	9.65	7.57	11.57	12.17	12.52	12.58	12.74	11.53	7.82	11.45	12.52	12.78	12.44	12.22	11.02	7.97	11.31	11.19	
	ข้ามกม.ทำงานเกิน	7.51	8.42	8.72	8.80	9.15	8.38	7.32	7.68	8.49	8.79	9.43	7.56	6.91	7.00	8.10	8.65	9.13	9.18	9.14	8.31	6.96	7.55	8.89	9.15	8.98	8.90	8.10	6.91	7.62	8.27	

รายงานสถิติการกระทำผิดจากระบบ GPS รถทุกประเภท กรุงเทพมหานคร

เดือน สิงหาคม 2565

หน่วย : คัน

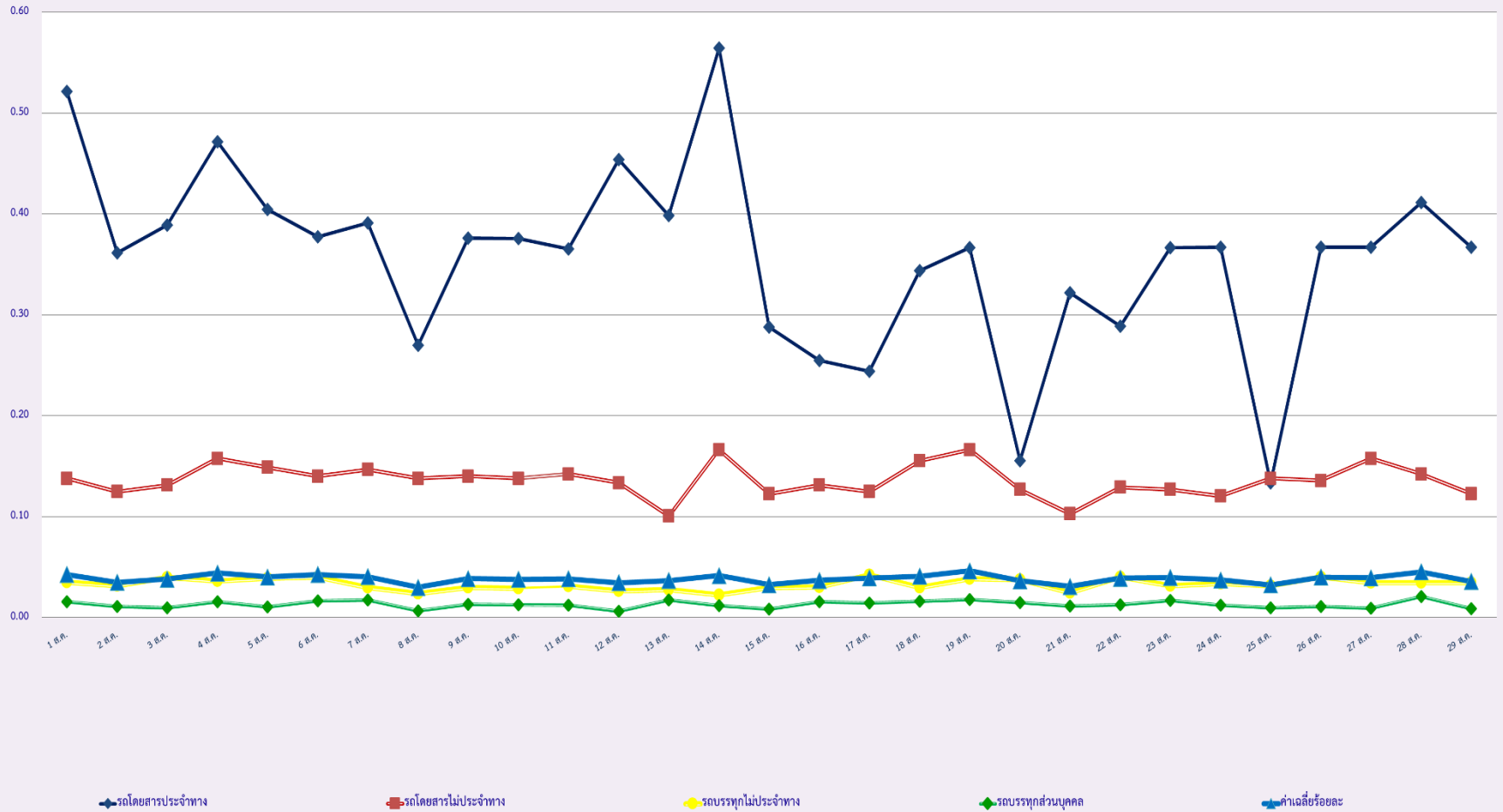
วันที่		1 ส.ค.	2 ส.ค.	3 ส.ค.	4 ส.ค.	5 ส.ค.	6 ส.ค.	7 ส.ค.	8 ส.ค.	9 ส.ค.	10 ส.ค.	11 ส.ค.	12 ส.ค.	13 ส.ค.	14 ส.ค.	15 ส.ค.	16 ส.ค.	17 ส.ค.	18 ส.ค.	19 ส.ค.	20 ส.ค.	21 ส.ค.	22 ส.ค.	23 ส.ค.	24 ส.ค.	25 ส.ค.	26 ส.ค.	27 ส.ค.	28 ส.ค.	29 ส.ค.	ค่าเฉลี่ยจำนวนรถ ที่กระทำความผิด	
รถโดยสาร	ประจำทาง	ความเร็วเกิน	3	1	4	2	2	1	1	3	5	1	2	5	3	1	0	3	2	5	2	0	1	1	3	6	1	2	3	1	4	2
		ไม่แสดงตน	988	998	972	933	996	854	807	931	931	972	1,022	857	859	871	960	965	949	983	1,008	912	839	1,006	967	952	961	982	888	841	980	937
		ชั่วโมงการทำงานเกิน	1,576	1,440	1,423	1,381	1,468	987	898	1,613	1,356	1,390	1,951	978	731	1,121	1,513	1,413	1,382	1,350	1,490	926	872	1,407	1,330	1,319	1,490	1,610	1,040	869	1,515	1,305
	ไม่ประจำทาง	ความเร็วเกิน	5	5	3	5	1	4	10	1	2	2	2	3	1	5	3	5	2	2	4	5	1	3	3	6	2	5	5	2	3	3
		ไม่แสดงตน	671	680	675	745	825	571	449	659	674	692	734	427	434	375	715	727	758	729	851	613	463	646	693	730	764	844	579	423	680	649
		ชั่วโมงการทำงานเกิน	162	123	111	132	182	139	164	119	124	109	228	176	102	164	188	136	109	117	152	125	153	108	94	123	140	235	154	135	119	142
	ส่วนบุคคล	ความเร็วเกิน	0	2	1	2	0	0	0	0	1	1	1	0	1	0	1	0	2	3	0	1	0	0	1	0	1	2	1	0	0	1
		ไม่แสดงตน	3	4	4	4	5	6	2	5	7	9	8	2	5	3	8	5	7	6	7	9	2	5	9	6	7	8	5	2	7	6
		ชั่วโมงการทำงานเกิน	1	0	1	1	0	0	0	1	0	0	4	0	1	1	0	0	0	0	1	0	0	0	0	0	1	0	0	0	0	0
รถบรรทุก	ไม่ประจำทาง	ความเร็วเกิน	1	0	1	1	1	0	1	3	2	3	3	0	1	1	1	0	0	3	1	3	1	0	0	0	1	3	1	0	2	1
		ไม่แสดงตน	10,208	11,758	12,233	12,560	12,173	10,673	5,305	10,618	12,165	12,610	12,319	6,614	8,492	4,788	10,806	12,199	12,474	12,466	12,625	10,932	5,547	11,033	12,478	12,751	12,399	12,286	10,872	5,694	11,058	10,625
		ชั่วโมงการทำงานเกิน	3,301	3,570	3,808	3,958	4,153	3,693	2,675	3,017	3,777	4,027	4,722	3,020	2,747	2,325	3,262	3,816	4,009	3,891	3,983	3,886	2,686	3,047	3,798	4,014	4,118	4,203	3,799	2,571	3,204	3,554
	ส่วนบุคคล	ความเร็วเกิน	0	0	1	2	0	0	1	0	0	1	1	0	0	0	1	0	0	1	0	2	0	0	0	1	0	1	0	0	0	0
		ไม่แสดงตน	3,237	3,337	3,446	3,721	3,860	3,634	2,272	3,482	3,646	3,931	3,833	1,960	3,073	2,181	3,642	3,579	3,673	3,714	3,864	3,760	2,268	3,481	3,872	3,922	3,697	3,750	3,523	2,229	3,438	3,380
		ชั่วโมงการทำงานเกิน	1,036	1,016	928	1,076	1,214	1,106	1,049	1,087	988	1,139	1,327	794	1,049	993	1,212	995	1,134	1,103	1,105	1,187	985	1,022	1,136	1,154	1,137	1,160	1,189	1,068	1,034	1,084

รายงานสถิติความเร็วเกินของรถตู้โดยสารประจำทาง หมวด 2 (ขส.)

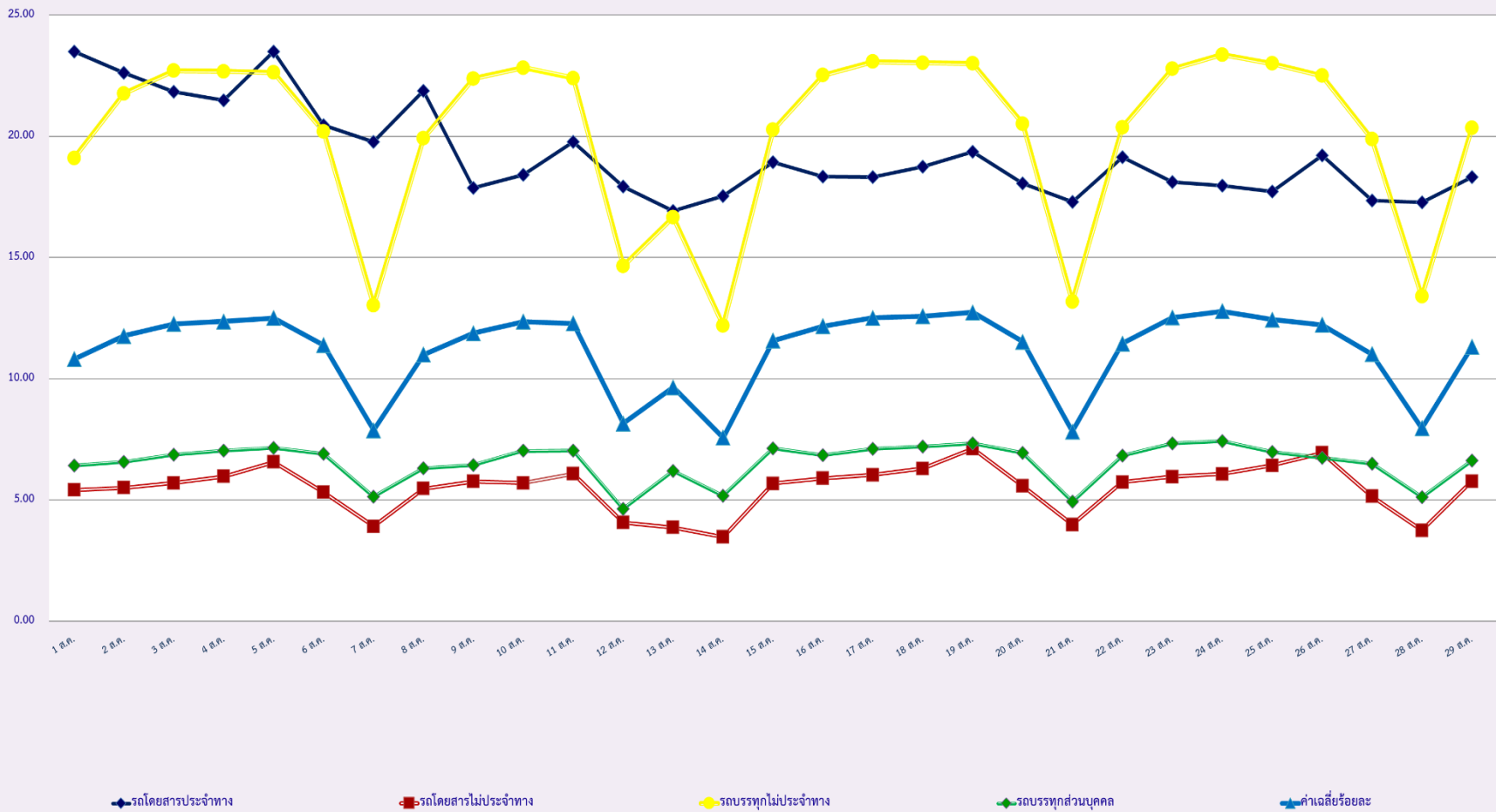
ประจำเดือน สิงหาคม 2565

พื้นที่	วันที่	1 ส.ค.	2 ส.ค.	3 ส.ค.	4 ส.ค.	5 ส.ค.	6 ส.ค.	7 ส.ค.	8 ส.ค.	9 ส.ค.	10 ส.ค.	11 ส.ค.	12 ส.ค.	13 ส.ค.	14 ส.ค.	15 ส.ค.	16 ส.ค.	17 ส.ค.	18 ส.ค.	19 ส.ค.	20 ส.ค.	21 ส.ค.	22 ส.ค.	23 ส.ค.	24 ส.ค.	25 ส.ค.	26 ส.ค.	27 ส.ค.	28 ส.ค.	29 ส.ค.
		กรุงเทพมหานคร	จำนวน(คัน)	1	1	0	0	0	0	0	0	0	0	0	5	1	0	0	2	0	0	0	0	0	0	0	0	0	0	0
ร้อยละ	0.08		0.08	0.00	0.00	0.00	0.00	0.00	0.00	0.00	0.00	0.00	0.41	0.08	0.00	0.00	0.16	0.00	0.00	0.00	0.00	0.00	0.00	0.00	0.00	0.00	0.00	0.00	0.00	0.00
ทั่วประเทศ	จำนวน(คัน)	2	2	1	4	3	3	1	0	1	1	3	1	1	2	1	1	1	0	1	0	2	0	2	2	0	0	1	0	2
	ร้อยละ	0.16	0.16	0.08	0.32	0.24	0.24	0.08	0.00	0.08	0.08	0.24	0.08	0.08	0.16	0.08	0.08	0.08	0.00	0.08	0.00	0.16	0.00	0.16	0.16	0.00	0.00	0.08	0.00	0.16

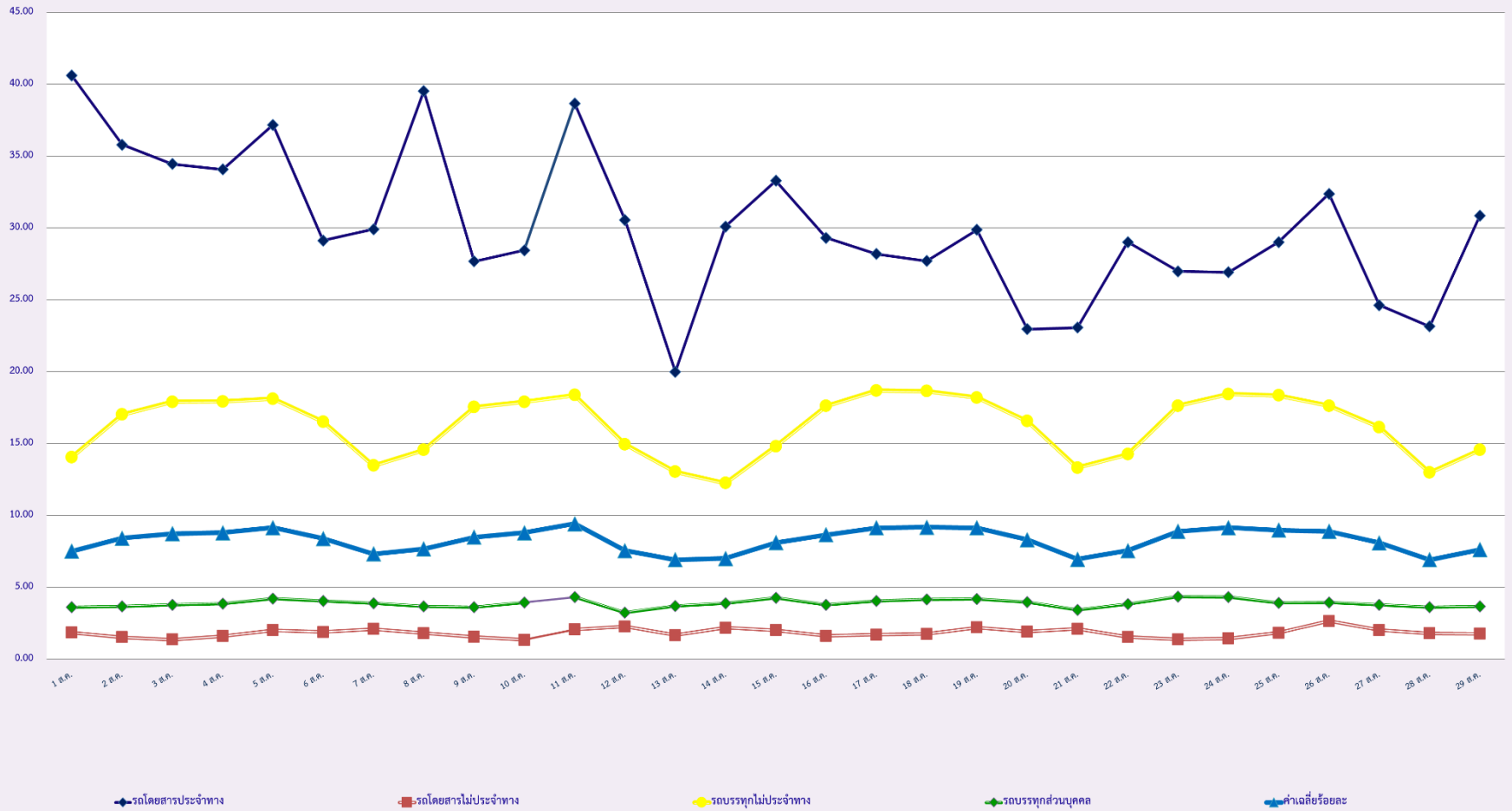
สถิติรถที่มีความเร็วเกินในรถแต่ละประเภท (ร้อยละ) .



สถิติการไม่แสดงตนของพนักงานขับรถในรถแต่ละประเภท (ร้อยละ)



สถิติระยะเวลาการทำงานเกินของพนักงานขับรถในรถแต่ละประเภท (ร้อยละ) .



สถิติรถตู้โดยสารประจำทาง หมวด 2(บขส.)ที่มีความเร็วเกิน (ร้อยละ) .

